

MS-27

71 x 97 x 61 mm barra DIN

lae
ELECTRONIC

Regolatore per sistemi multicompressore o multiventilatore



Caratteristiche

- Quattro uscite ON/OFF per il controllo di compressori a stadio singolo o multi-stadio, o di ventilatori.
- Uscita proporzionale per variatori di velocità (inverter).
- Uscita con contatti in scambio per la gestione degli allarmi.
- Ingresso per trasmettitore di pressione (0/4...20mA) o per sonda di temperatura (NTC10K).
- Due ingressi digitali su contatto pulito per funzione programmabile, fino a tre ingressi digitali in tensione optoisolati, per una diagnostica completa del sistema.
- Selezione dell'algoritmo di controllo: rotazione delle uscite, attivazione sequenziale, ottimizzazione della potenza disponibile.
- Conversione Pressione-Temperatura in base al gas utilizzato.
- Memorizzazione degli ultimi nove allarmi.
- Gestione automatica della manutenzione.
- Collegamento a sistemi di supervisione LAE TAB

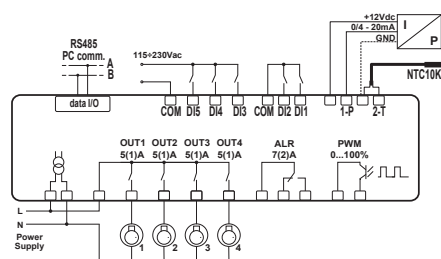
Applicazioni

Per centrali del freddo in supermercati, magazzini e tutti gli impianti criogenici a domanda variabile.

Serie MS-27

Funzioni		-1SE-A	-1SU-B
Conessioni	Morsetti a vite	•	•
Alimentazione	230Vac	•	
	115Vac		•
Seriale	Porta seriale TTL	•	
	Porta seriale RS485		•

► Per conoscere ulteriori opzioni disponibili sui modelli, consultare LAE o il nostro rivenditore locale.



Dati tecnici

Ingresso in pressione	tipologia	0/4...20mA (LAE PGT35)
	range	-1.0...45.0bar
	risoluzione	0.1bar
	precisione	±0.2bar
Ingresso in temperatura	tipologia	NTC10K (LAE SN4...)
	range	-50.0...120.0°C
	precisione	±0.5°C
Alimentazione	MS27...E	230Vac±10%, 50/60Hz, 3W
	MS27...U	115Vac±10%, 50/60Hz, 3W
Uscite relè	OUT1...OUT4	5(1)A
	Allarme	7(2)A
Protezione frontale	IP55	
Temperatura di funzionamento		-10÷50°C